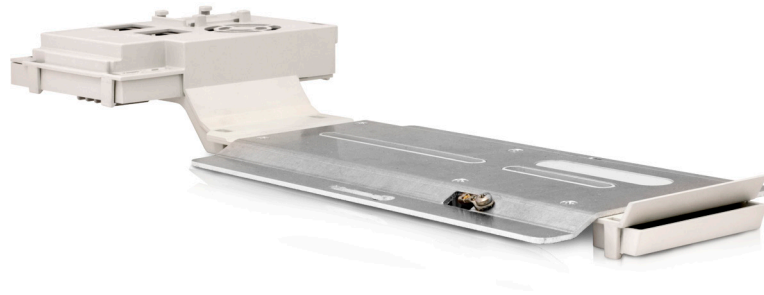


# HD-Gehäusezubehör für PoE-Modul im Außenbereich



## ES-HD-IPM

Nachrüstsatz PoE+ Eingangsleistungsmodul für HD-Kameragehäuse im Außenbereich.

Mit dem PoE-Modul können bei schneller und einfacher Installation Gehäuse und Kamera mit einer einzelnen PoE oder PoE+ Verbindung mit Strom versorgt und vernetzt werden. Mit intelligenter Verteilung versorgt das Modul Kamera, Kühlgebläse (falls vorhanden) und Heizung mit dem verfügbaren Strom. Bei kalten Wetterbedingungen wird das Gehäuse vor dem Start der Kamera automatisch vom Modul vorgewärmt.

Dieses Modul ist mit ES-HD-HWS-, ES-HD-CWS-, ES-HD-HWS-LG- und ES-HD-CWS-LG-Gehäusen kompatibel.

Stromverbrauch	PoE Klasse 3 (13 W) Hi-PoE Klasse 4 (24 W)	Betrieb des Heizaggregats	Ein: 20 °C ±2 °C (68 °F ±4 °F) Aus: 23 °C ±2 °C (73,4 °F ±4 °F)	
Für Kameras verfügbarer Strom	Eingang PoE Klasse 3: PoE Klasse 2 (7 W) Eingang Hi-PoE Klasse 4: PoE Klasse 3 (13 W)	Betrieb des Kühlers (Für mit Kühlgebläsen ausgestattete Gehäuse)	Ein: 35 °C ±2 °C (95 °F ±4 °F) Aus: 32 °C ±2 °C (89,6 °F ±4 °F)	
Kaltstart (Vorgewärmtes Gehäuse)	Beim Einschalten aktiviert, wenn die Temperatur unter 0 °C liegt Dauer: 60 bis 120 Minuten, je nach Umgebung			
Betriebstemperatur	Gehäuse	Kamera	Äußere Umgebungstemperatur mit PoE+ Klasse 4	Äußere Umgebungstemperatur mit PoE Klasse 3
	ES-HD-HWS ES-HD-HWS-LG	H.264 HD Kameras (H3-B)	-20 °C bis 40 °C (-4 °F bis 104°F)	-10 °C bis 40 °C (14 °F bis 104 °F)
		JPEG2000 HD PRO Kameras (HD-PRO)	-20 °C bis 35 °C (-4 °F bis 95 °F)	nicht zutreffend
	ES-HD-CWS ES-HD-CWS-LG	H.264 HD PRO Kameras (H4PRO-B)	-20 °C bis 37 °C (-4 °F bis 98,6 °F)	nicht zutreffend
		H4 HD Kameras (H4A-B)	-20 °C bis 48 °C (-4 °F bis 118 °F)	nicht zutreffend
		H.264 HD Kameras (H3-B)	-10 °C bis 48 °C (14 °F bis 118 °F)	-10 °C bis 48 °C (14 °F bis 118 °F)
		JPEG2000 HD PRO Kameras (HD-PRO)	-10 °C bis 48 °C (14 °F bis 118 °F)	nicht zutreffend
		H.264 HD PRO Kameras (H4PRO-B)	-10 °C bis 48 °C (14 °F bis 118 °F)	nicht zutreffend
	H4 HD Kameras (H4A-B)	nicht zutreffend	-10 °C bis 50°C (14 °F bis 122 °F)	