

MIKRO 7/4 WH LSHF 2500

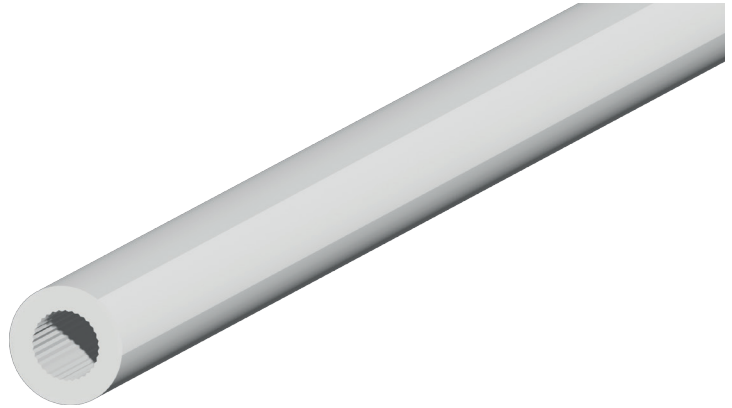
Mikrorohr 7/4mm, direkt erdverlegbar, halogenfrei

Features

- Zur direkter Erdverlegung ohne Verwendung eines Schutzrohrs
- Geeignet zum Einblasen von Mini- und Mikrokabeln
- Innenwand gerieft
- Material: halogenfrei
- Wandstärke: 1,5 mm
- Trommelgröße: 1200 x 380 x 480mm
- Länge auf Trommel: 2500m

Anwendung

Schutz von optischen Mikrokabeln im Telekommunikationsnetz. Das Material des LSOH-Mikrorohrs ist eine spezielle Verbindung, die ein halogenfreies Flammenschutzmittel enthält.



Allgemeines

- Entspricht der Norm EN IEC 60332-1-1+A1 und EN IEC 60332-1-2+A1+A11 (Prüfungen an Kabeln, isolierten Leitungen und Glasfaserkabeln im Brandfall - Teil 1-2: Prüfung der vertikalen Flammenausbreitung an einer einzelnen isolierten Leitung oder einem Kabel - Verfahren für 1 kW vorgemischte Flamme), ZERTIFIKAT ist auf Anfrage erhältlich
- LSOH-Mikrorohre sind nach EN 13501-1 klassifiziert: Brandverhalten B, Rauchentwicklung s1, brennende Tropfen d0, ZERTIFIKAT ist auf Anfrage erhältlich
- Geringe Rauchdichte, geringe Rauchtoxizität und Korrosion, kein Abtropfen von Material bei der Verbrennung
- Microducts DB haben eine gerippte Innenwand mit spezieller permanenter Gleitschicht LF (Low Friction) für die einfache Installation von optischen Mikrokabeln. Die äußere Oberfläche des Mikrorohrs ist glatt.
- HDPE-Mikrorohre sind in natürlicher, transluzenter Ausführung oder in der gewünschten RAL-Skala erhältlich.
- Die Wandstärke des Microducts und die Art des verwendeten Materials klassifizieren das Microduct als „Direct Burial“ (DB).
- LSOH-Mikrokabel müssen an einem Ort gelagert werden, der vor Tageslicht und Sonneneinstrahlung (UV-Strahlung) geschützt ist
- LSOH-Mikrokabel enthalten keine gefährlichen Chemikalien im Sinne der Richtlinie 2006/1907/EG (REACH). LSZH microduct enthält keine Verbindungen von Blei, Cadmium, Quecksilber, Chrom CrVI, PBB (polybromiertes Biphenyl) und PBDE (polybromierter Diphenylether), Richtlinie 2002/95/EG - RoHS.

Allgemeine Daten

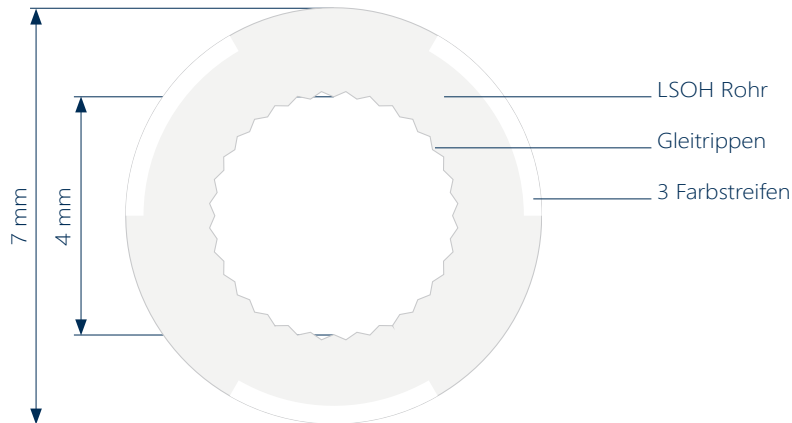
Produktionslänge auf Spule	1200 x 380 x 480mm	2500 m
Gewicht	ca. 0,041 kg/m	
Gesamtgewicht	ca. 107,5 kg (inklusive Spule)	
min. Biegeradius	≥ 70 mm	jeder kleine Biegeradius reduziert die Einblaslänge des Kabels
max. empfohlene Zugkraft	290 N (bei 20°C)	Achten Sie auf gleichmäßige Kraftverteilung! EN ISO 527
Transport- und Lagertemperatur	-20°C bis +45°C	°C
Verlege- / Montagetemperatur	-5°C bis +45°C	°C
Betriebstemperatur	-40°C bis +70°C	°C
Lifetime	50 Jahre	nach der Installation

Hinweis

Bei der Installation sind die Montageanweisungen und Verlegeanleitungen zu beachten!

MIKRO 7/4 WH LSHF 2500

Mikrorohr 7/4mm, direkt erdverlegbar, halogenfrei



Technische Daten

Abmessungen	AD = 7,0 ^{+0,1} / ID = min. 3,9 / s = min. 1,4	mm	PN 64-004-99
Empfohlene Kabelabmessungen für das Einblasen	1,2 bis 2,8 mm		
Widerstandsfähigkeit gegen Innendruck (23°C, 2 Stunden)	16 bar		EN 1167-1,2
Reversion in Längsrichtung	max. 3%		EN ISO 2505, Ofen 110°C, 60 min
Sauerstoffgrenzwert-Index	min. 32,0 %		ISO 4589-2
Halogengehalt	0		IEC 60754-1
Klassifizierung - Brandverhalten	B, s1, d0		EN 13501-1
Tests an elektrischen und optischen Faserkabeln unter Brandbedingungen - 1 kW Flamme	Einhaltung der Vorschriften		EN IEC 60332-1-2
Dichte	1.55 ± 0.1 g.cm ⁻³		EN ISO 1183
Einblasdruck	16 bar		
Innere Oberfläche	32 optimierte Gleitrippen		
Ovalität	max. 1,1 mm		ISO 11922-1, vor dem Aufrollen
Blown-Ball-Test	Pass		PN 64-004-99, Ball Durchmesser 3,0 mm
Äußere/innere Oberflächenqualität	ohne Verformung		PN 64-004-99
Quetschung/Kompression	Keine Beschädigung nach der Prüfung, Maße in Toleranzen		EN 60794-1-21, Methode E3A, Belastung 700 N, Erholungszeit 1 Stunde
Widerstand gegen Schlagbeanspruchung			EN 60794-1-21, Methode E4, Schlag 1 J, Erholungszeit 1 Stunde

FARBE	LÄNGE AUF TROMMEL	ARTIKELNUMMER
Weiss RAL9003	2500 Meter	MIKRO 7/4 WH LSHF 2500

MIKRO 7/4 WH LSHF 2500

Mikrorohr 7/4mm, direkt erdverlegbar, halogenfrei

Trommel Abmessungen

