

DS-7608NXI-I2/8P/VPro AcuSeek NVR



- H.265+/H.265/H.264+/H.264
- Intelligente Analytik auf der Grundlage von Guanlan Large-Scale AI Models
- Bis zu 8-Kanal AcuSeek und AcuSearch Funktion
- Bis zu 8-Kanal-Gesichtserkennung für Gesichtsbilder
- Bis zu 8-Kanal Netzwerkkameras
- Bis zu 32-Kanal-1080p-Dekodierfähigkeit

▪ Funktion

Komprimierung und Aufzeichnung

- Die H.265+ Komprimierung reduziert den Speicherplatz effektiv um bis zu 75 %
- Anschluss von IP-Kameras mit vollem Kanal
- Kompatibel mit Netzwerkkameras von Drittanbietern

HD-Videoausgang

- Unabhängige HDMI- und VGA-Ausgänge
- HDMI-Videoausgang mit bis zu 4K-Auflösung

Speicherung und Wiedergabe

- Bis zu 2 SATA-Schnittstellen für Festplattenanschluss
- 8-ch synchrone Wiedergabe mit bis zu 1080p-Auflösung

Smart & POS-Funktion

- Unterstützung mehrerer VCA-Ereignisse (Video Content Analytics) xml-ph-0019@deepi

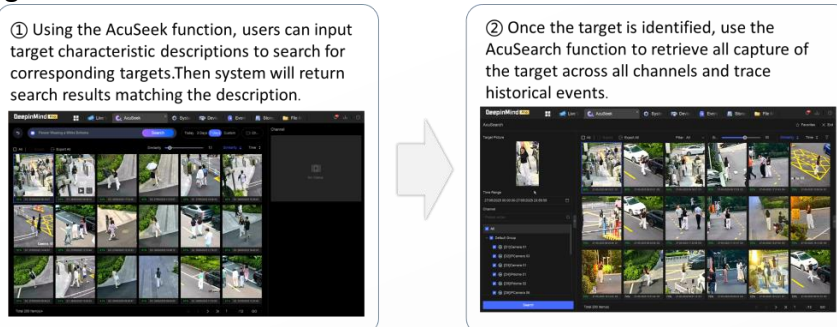
▪ Spezifikationen

Intelligente Analytik	
AI durch NVR	Gesichtserkennung
AI durch NVR und Kamera	Gesichtserkennung, Perimeterschutz, Videostrukturierung, AcuSearch, Bewegungserkennung 2.0, ANPR, Personenzählung, AcuSeek
Motor	2 Motoren. 1 ist für Gesichtsbild und AcuSearch. 1 ist für AcuSeek
Gesichtserkennung	
Gesichtsbild-Bibliothek	Bis zu 16 Gesichtsbildbibliotheken mit insgesamt bis zu 50.000 Gesichtsbildern (jedes Bild ≤ 512 KB, Gesamtkapazität ≤ 1 GB)
Vergleich von Gesichtsbildern	8-Kanal
Gesichtserkennung und -analyse	Gesichtsbildvergleich, menschliche Gesichtserfassung, Gesichtsbildsuche
Leistung der Gesichtserkennung und -analyse	4-Kanal-Gesichtserfassung (HD-Netzwerkamera, bis zu 8 MP, H.264/H.265)
AcuSearch	
Performance	Wenn die Kameras die Hikvision AcuSense-Technologie unterstützen und die AcuSearch-Funktion aktiviert ist, unterstützt der NVR AcuSearch in allen Kanälen und kann 300.000 Ziele/Tag modellieren.
AcuSeek	
Performance	Wenn die Kameras die Hikvision AcuSense-Technologie unterstützen und die AcuSearch-Funktion aktiviert ist, unterstützt der NVR AcuSeek in allen Kanälen und kann 300.000 Ziele pro Tag modellieren.
Sprache suchen	Englisch
ANPR	
Mit der Kamera	Alle Kanäle
Fahrzeugattribute	Kfz-Kennzeichen, Farbe des Kennzeichens, Art des Kennzeichens
Attribute der Platte	Fahrzeugmarke, Fahrzeugfarbe, Fahrzeugtyp
Video und Audio	
Netzwerkcameras	8
Eingehende Bandbreite	96 Mbit/s
Ausgehende Bandbreite	256 MBit/s
HDMI-Ausgang	4K (3840 × 2160)/30 Hz, 2K (2560 × 1440)/60 Hz, 1920 × 1080/60 Hz, 1280 × 720/60 Hz
VGA-Ausgang	1920 × 1080/60Hz, 1280 × 720/60Hz
Video Ausgabe	HDMI/VGA unabhängiger Ausgang
CVBS-Ausgang	NA
Audioausgang	1-Kanal, RCA (linear, 1 K)
Zwei-Wege-Audio	1-Kanal, RCA (2,0 Vp-p, 1 K)
Dekodierung	
Decodierungsformat	H.265, H.265+, H.264, H.264+, MPEG4
Auflösung Aufzeichnung	32MP/24MP/12MP/8MP/7MP/6MP/5MP/4MP/3MP/1080p/UXGA/720p/VGA/4CIF/D CIF/2CIF/CIF/QCIF
Synchrone Wiedergabe	8-Kanal
Dual-Stream-Aufnahme	Unterstützt
Teilung des Live-View-Fensters	1/4/6/8/9
Stream Typ	Video, Video und Audio
Aux Port Fensterteilung	1/4/6/8/9

Decodierung	Aktivieren von AI durch NVR: 20-ch@1080p (30 fps) Deaktivieren von AI durch NVR: 32-ch@1080p (30 fps)
Audiokomprimierung	G.711ulaw,G.711alaw,G.722,G.726,MP2L2
Netzwerk	
Netzwerkschnittstelle	1x selbstadaptive Ethernet-Schnittstelle RJ45 10M/100M/1000M
PoE	
Schnittstellen	8x selbstadaptive Ethernet-Schnittstelle RJ45 10M/100M
Power	≤ 120W
Standard	IEEE 802.3 af/at
Externe Schnittstellen	
SATA	2 SATA-Schnittstellen
Kapazität	Bis zu 20 TB Kapazität für jede Festplatte
Serielle Schnittstelle	NA
Alarমেingang/-ausgang	4/1
USB-Schnittstelle	Vorderseite: 1× USB 2.0; Rückseite: 1 × USB 3.0
Allgemein	
Spannungsversorgung	≤ 120 W
Stromverbrauch	≤ 50W
Betriebstemperatur	-10°C~ + 55°C
Betriebsfeuchtigkeit	10% ~ 90%
Gehäuse	1 HE
Abmessungen (B x H x T)	384 × 371 × 52 mm (15,12" × 12,48" × 2,03")
Gewicht	≤ 4 kg (6.6 lb)
Zertifizierung	
Zertifizierung	CE, CB, REACH, WEEE, UKCA, RCM,IC,LOA,KC
CE	EN 55032:2015, EN 61000-3-2, EN 61000-3-3, EN 50130-4

▪ Typische Anwendung

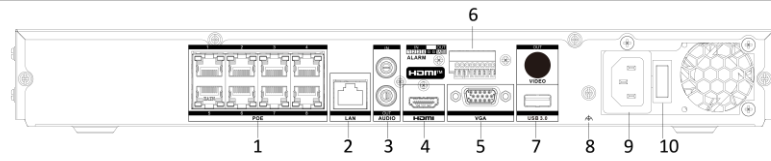
Typische Anwendung



▪ Anschlüsse

Nr.	Beschreibung	Nr.	Beschreibung
1	Netzwerkschnittstellen mit POE-Funktion	6	Alarm ein und aus
2	LAN-Schnittstelle	7	USB 3.0 Schnittstelle
3	Audio Eingang/Audio	8	ERDUNG

	Ausgang		
4	HDMI-Schnittstelle	9	Spannungsversorgung
5	VGA-Schnittstelle	10	Ein- / Ausschalter



▪ **Verfügbare Modelle**

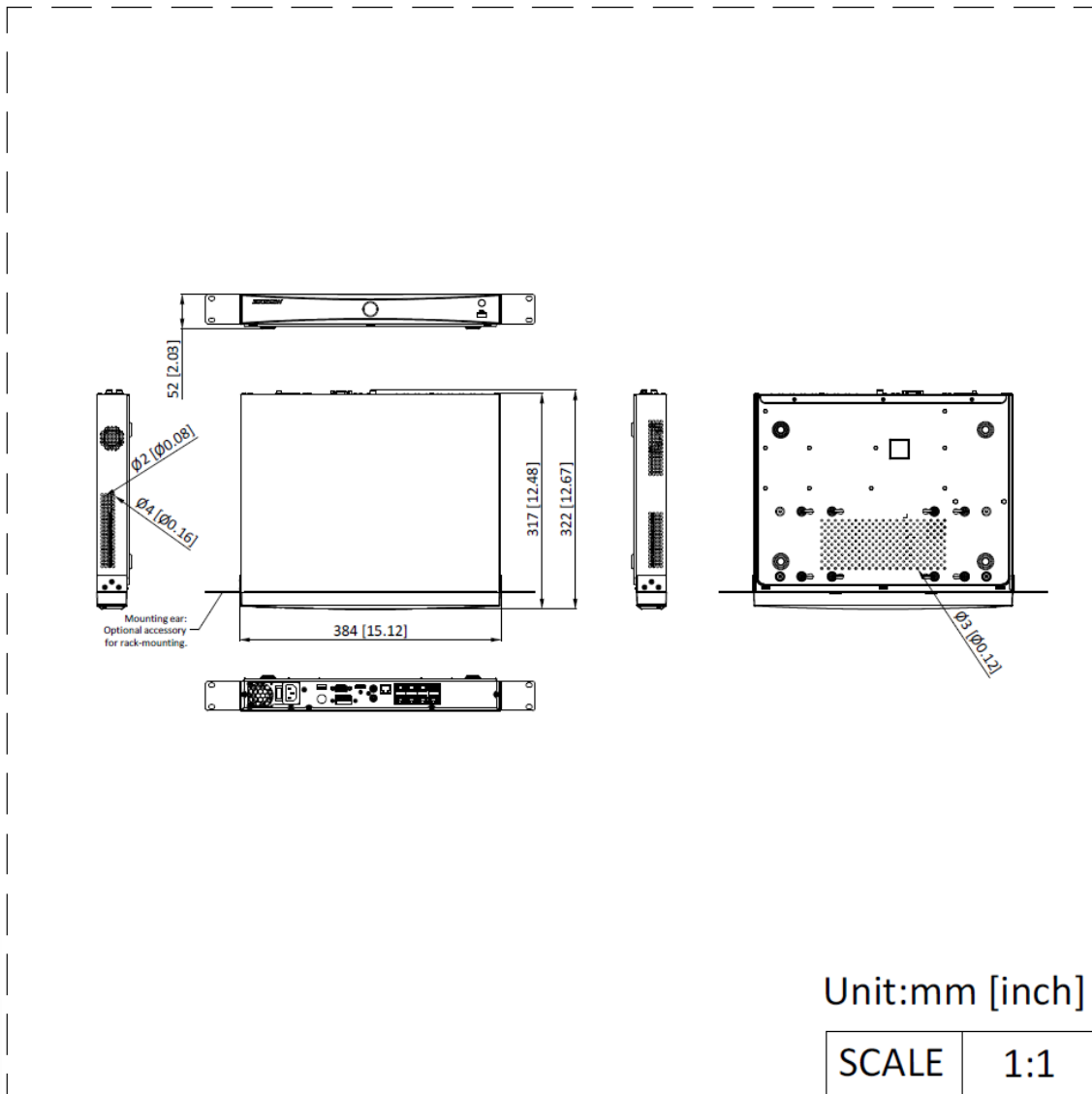
DS-7608NXI-I2/8P/VPro(废弃)

DS-7608NXI-I2/8P/VPro(STD)

DS-7608NXI-I2/8P/VPro(NEU)

DS-7608NXI-I2/8P/VPro(STD)/AUS/4T

▪ **Abmessungen**



See Far, Go Further



www.hikvision.com
support@hikvision.com

