

## 10" EINTEILIGER WANDVERTEILERSCHRANK

WCAB 10 312X300X6U BL

### BESCHREIBUNG

- Wirewin® 10" einteiliger Wandverteilerschrank
- Glastür, versperrbar
- 2 Paar 10" Schienen
- Topcase integriert mit einer gebürsteten Kabeleinführung
- Unteres Gehäuse integriert mit einer PVC-Durchführungsplatte
- B:145mmxT:70mm
- B:145mm x T:70mm
- 312 mm Breite
- 300 mm Tiefe
- 6HE / 9HE Höhen
- getestet bis 20 kg Belastung



### Spezifikationen:

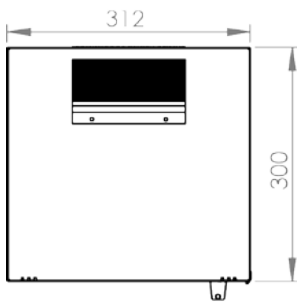
|                 |   |
|-----------------|---|
| Material:       | <ul style="list-style-type: none"> <li>• Hauptkörper (Struktur):<br/>DIN EN 10130-DC-01-6112 CRS, 0,8 mm</li> <li>• Glastüre:<br/>EN 12150-1 gehärtetes Sicherheitsglas, 4,0 mm</li> <li>• 10" Gerätemontageschienen:<br/>DIN EN 10130-DC-01-6112 CRS, 1,2 mm</li> <li>• Hinterer Gehäuserahmen:<br/>DIN EN 10130-DC-01-6112 CRS, 1,0 mm</li> <li>• Seitenteile:<br/>DIN EN 10130-DC-01-6112 CRS, 0,8 mm</li> </ul> |
| Farbe:          | • RAL9005 Schwarz   |
| max. Belastung: | • 20 kg Belastung getestet  |
| Verpackung:     | • einzeln, Kartonverpackung   |

### FARBE: RAL9005, SCHWARZ

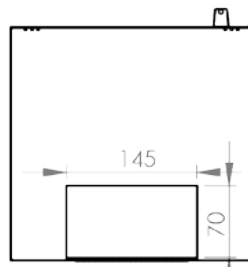
| HE | ARTIKELNUMMER         | BREITE | TIEFE | HÖHE | GEWICHT | EAN NUMMER    | VERSANDGRÖSSE |
|----|-----------------------|--------|-------|------|---------|---------------|---------------|
| 6U | WCAB 10 312X300X6U BL | 312    | 300   | 330  | 5,50    | 9120072488214 | 355x340x365   |
| 9U | WCAB 10 312X300X9U BL | 312    | 300   | 464  | 6,50    | 9120072488221 | 355x340x500   |

10" EINTEILIGER WANDVERTEILERSCHRANK

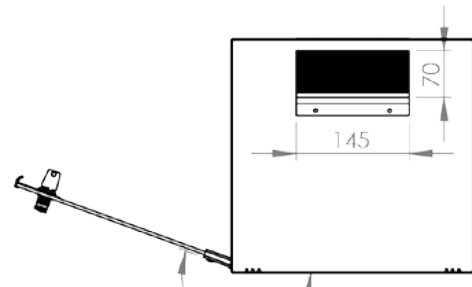
WCAB 10 312X300X6U BL



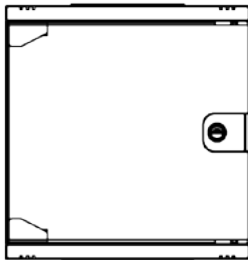
Top view



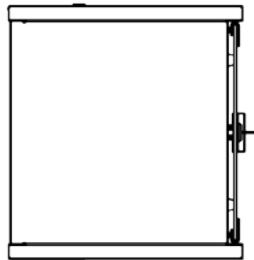
Bottom view



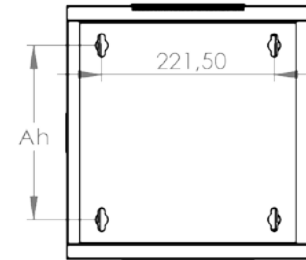
0°-200° Front door opening angle



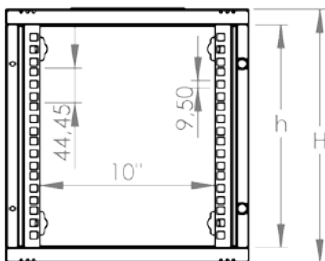
Front view



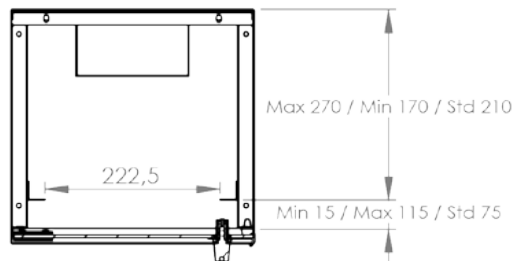
Side view



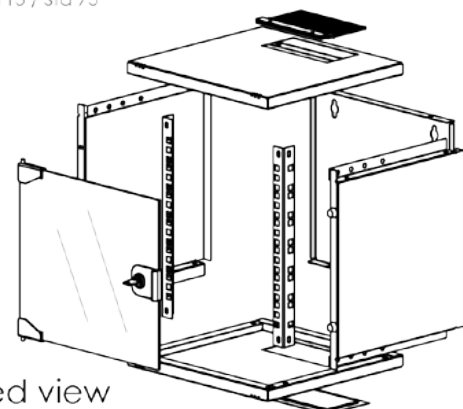
Rear view



Dimension in width and height



Max/Std/Min equipment mounting distance



Exploded view